

СОГЛАСОВАНО:
Директор департамента образования
Администрации города
А.Н. Томазова
« » 20 18 г

УТВЕРЖДАЮ
Директор МБОУ СОШ №19
С.А. Ширина
« » 20 18 г.

ПАСПОРТ ДОСТУПНОСТИ
объекта социальной инфраструктуры (ОСИ)
Муниципального бюджетного общеобразовательного учреждения
средней общеобразовательной школы № 19

1. Общие сведения об объекте

- 1.1. Наименование (вид) объекта: здание муниципального бюджетного общеобразовательного учреждения.
- 1.2. Адрес объекта: 628402, РФ, Тюменская область, ХМАО-Югра, г. Сургут, улица Геологическая 7/1.
- 1.3. Сведения о размещении объекта:
- отдельно стоящее здание 3 этажа, 7202,7 кв.м.
- наличие прилегающего земельного участка 17574 кв.м.
- 1.4. Год постройки здания 1987 г., последнего капитального ремонта – 2016 г.
- 1.5. Дата предстоящих плановых ремонтных работ: текущего: не предусмотрено.
капитального: 2016г.
- 1.6. Название организации (учреждения), (полное юридическое наименование): полное юридическое наименование - согласно Уставу: муниципальное бюджетное общеобразовательное учреждение средняя общеобразовательная школа № 19, краткое наименование: МБОУ СОШ № 19.
- 1.7. Юридический адрес организации (учреждения): 628402, РФ, Тюменская область, ХМАО-Югра, г. Сургут, улица Геологическая 7/1.
- 1.8. Основание для пользования объектом: оперативное управление.
- 1.9. Форма собственности (государственная, негосударственная) – негосударственная.
- 1.10. Территориальная принадлежность (федеральная, региональная, муниципальная) - муниципальная.
- 1.11. Вышестоящая организация (наименование) Департамент образования Администрации города Сургута.
- 1.12. Адрес вышестоящей организации, другие координаты 628408, РФ, Тюменская область, ХМАО-Югра, г. Сургут, улица Гагарина, 11.

2. Характеристика деятельности организации на объекте

- 2.1 Сфера деятельности (*здравоохранение, образование, социальная защита, физическая культура и спорт, культура, связь и информация, транспорт, жилой фонд, потребительский рынок и сфера услуг, другое*): - образование.
- 2.2 Виды оказываемых услуг: образовательные услуги.
- 2.3 Форма оказания услуг: (*на объекте, с длительным пребыванием, в т.ч. проживанием, на дому, дистанционно*): - на объекте, на дому, дистанционно.
- 2.4 Категории обслуживаемого населения по возрасту: - дети.
- 2.5 Категории обслуживаемых инвалидов: *инвалиды, передвигающиеся на коляске, инвалиды с нарушениями опорно-двигательного аппарата; нарушениями зрения, нарушениями слуха, нарушениями умственного развития* – инвалиды, передвигающиеся на коляске, инвалиды с нарушениями опорно-двигательного аппарата.
- 2.6 Плановая мощность посещаемость (*количество обслуживаемых в день*), вместимость, пропускная способность: - 1200 человек.
- 2.7 Участие в исполнении ИПР инвалида, ребенка-инвалида (*да, нет*): - да.

3. Состояние доступности объекта

3.1 Путь следования к объекту пассажирским транспортом

Маршрут до объекта пассажирским транспортом может осуществляться в 3-х направлениях, вблизи объекта располагаются:

- остановка «Всё для дома», с расстоянием до объекта - 330 м. и проходящими маршрутами № 1,4,5,5А, 8,15,21,45,47,31,35,71,95.

- остановка «Преображенский Храм», с расстоянием до объекта - 400 м. и проходящими маршрутами № 1,4,5,5А, 8,15,21,45,47,31,35,71,95.

- остановка «ТЦ «Славянский» ул. Геологическая нечётная сторона с расстоянием до объекта - 500 м. и проходящими маршрутами №4,5,11,15,45,31,35,53,95.

Переход через проезжую часть возможен через пешеходный переход оборудованный светофором с таймером и звуковым сигналом. Пешеходный переход не оборудован пандусами, для спуска-подъема колясочников.

Наличие адаптированного (низкопольного) пассажирского транспорта к объекту - на маршрутах № 1, 4.5,5А, 8,15,21,45,47.

3.2 Путь к объекту от ближайшей остановки пассажирского транспорта:

3.2.1 расстояние до объекта от остановки транспорта 330 м.

3.2.2 время движения (пешком) 4 мин.(быстрым шагом) 6 мин.(медленным шагом).

3.2.3 наличие выделенного от проезжей части пешеходного пути (да, нет), - да.

3.2.4 Перекрестки: нерегулируемые; регулируемые, со звуковой сигнализацией, таймером; нет - да.

3.2.5 Информация на пути следования к объекту: акустическая, тактильная, визуальная; - нет.

3.2.6 Перепады высоты на пути: (есть, нет) - есть.

Их обустройство для инвалидов на коляске: (да, нет) - нет.

3.3 Организация доступности объекта для инвалидов – форма обслуживания

№ п/п	Категория инвалидов (вид нарушения)	Вариант организации доступности объекта (формы обслуживания)
1	Все категории инвалидов и МГН	«А»
	<i>в том числе</i>	
2	передвигающиеся на креслах-колясках	«А»
3	с нарушениями опорно-двигательного аппарата	«А»
4	с нарушениями зрения	«А»
5	с нарушениями слуха	«А»
6	с нарушениями умственного развития	«А»

* - указывается один из вариантов: «А», «Б», «ДУ», «ВНД»

3.4 Состояние доступности основных структурно-функциональных зон

№ п/п	Основные структурно-функциональные зоны	Состояние доступности, в том числе для основных категорий инвалидов
1	Территория, прилегающая к зданию (участок)	ДУ
2	Вход (входы) в здание	ДУ
3	Путь (пути) движения внутри здания (в т.ч. пути эвакуации)	ДУ
4	Зона целевого назначения здания (целевого посещения объекта)	ДУ
5	Санитарно-гигиенические помещения	ДУ
6	Система информации и связи (на всех зонах)	ДУ
7	Пути движения к объекту (от остановки транспорта)	ВНД

Указывается: ДП-В - доступно полностью всем; ДП-И (К, О, С, Г, У) – доступно полностью избирательно (указать категории инвалидов); ДЧ-В - доступно частично всем; ДЧ-И (К, О, С, Г, У) – доступно частично избирательно (указать категории инвалидов); ДУ - доступно условно, ВНД – временно недоступно

3.5. Итоговое заключение о состоянии доступности ОСИ

Основные структурно-функциональные зоны, территория, прилегающая к зданию (участок), вход (входы) в здание, путь (пути) движения внутри здания (в т.ч. пути эвакуации), зона целевого назначения здания (целевого посещения объекта), санитарно-гигиенические помещения, система информации и связи (на всех зонах) - физическая доступность для всех категорий инвалидов (К,О,С,Г,У) считать доступно условно (ДУ) при помощи персонала.

Зона пути движения к объекту (от остановки транспорта) - физическая доступность для всех категорий инвалидов (К,О,С,Г,У) временно недоступна (ВНД).

Несмотря на наличие архитектурно-планировочных барьеров, что является не соответствием требованиям норм СП 59-13330.2016, уровень доступности объекта относиться как «Доступно условно» (ДУ) - это связано с тем, что в учреждении разработан пакет внутренней нормативной документации:

-Приказ № 12ш19-13-633р о назначении должностного лица, ответственного за ситуационную помощь;

- порядок о предоставлении услуг инвалидам в учреждении.,

- внесены корректировки в должностные инструкции сотрудников по оказанию ситуационной помощи инвалидам,

- утвержден график проведения инструктажа сотрудников;

- пройдена профессиональная переподготовка администрации и педагогического коллектива по программе «Педагогика психология сопровождения детей с ОВЗ»;

- пройдены курсы повышения квалификации педагогических работников по программе «Актуальные вопросы инклюзивного обучения детей с ограниченными возможностями здоровья»;

- педагоги прошли обучение по навыкам оказания первой помощи в БУ ХМАО-Югры «Центр медицинской профилактики».

4. Управленческое решение

4.1. Рекомендации по адаптации основных структурных элементов объекта

№ п \п	Основные структурно-функциональные зоны объекта	Рекомендации по адаптации объекта (вид работы)
1	Территория, прилегающая к зданию (участок)	Текущий ремонт. Индивидуальное решение с ТСР.
2	Вход (входы) в здание	Текущий ремонт. Индивидуальное решение с ТСР.
3	Путь (пути) движения внутри здания (в т.ч. пути эвакуации)	Текущий ремонт. Индивидуальное решение с ТСР.
4	Зона целевого назначения здания (целевого посещения объекта)	Текущий ремонт. Индивидуальное решение с ТСР.
5	Санитарно-гигиенические помещения	Текущий ремонт. Индивидуальное решение с ТСР.
6	Система информации на объекте (на всех зонах)	Индивидуальное решение с ТСР.
7	Пути движения к объекту (от остановки транспорта)	Текущий ремонт.
8	Все зоны и участки	Текущий ремонт. Индивидуальное решение с ТСР.

- указывается один из вариантов (видов работ): не нуждается; ремонт (текущий, капитальный); индивидуальное решение с ТСР;
технические решения невозможны – организация альтернативной формы обслуживания

4.2. Период проведения работ в рамках исполнения: Муниципальная программа «Развитие образования г. Сургута 2014-2030 г».

4.3. Ожидаемый результат (по состоянию доступности) после выполнения работ по адаптации: обеспечение оптимальной доступности объекта для посещения инвалидов и МГН.

Оценка результата исполнения программы, плана (по состоянию доступности): объект доступен условно (ДУ).

4.4. Для принятия решения требуется: согласование с вышестоящей организацией (собственником объекта), согласование с потребителем (с общественными организациями).
Имеется заключение уполномоченной организации о состоянии доступности объекта прилагается:

4.5. Информация размещена (обновлена) на Карте доступности субъекта РФ: окружная территориальная информационная система ХМАО-Югры, раздел «Доступная среда», на официальном сайте учреждения <http://sc19@admsurgut.ru>

5. Особые отметки

Паспорт сформирован на основании:

1. Анкеты (информации об объекте) от «16» 09 2018г.
2. Акта обследования объекта: от «09» 12 2016г.



УТВЕРЖДАЮ:
Директор МБОУ СОШ №19
С.А. Ширина
«07» 07 2016 г.

АНКЕТА
объекта социальной инфраструктуры
К ПАСПОРТУ ДОСТУПНОСТИ ОСИ
Муниципального бюджетного общеобразовательного учреждения
средней общеобразовательной школы № 19

1. Общие сведения об объекте

- 1.1. Наименование (вид) объекта: здание муниципального бюджетного общеобразовательного учреждения.
- 1.2. Адрес объекта: 628402, РФ, Тюменская область, ХМАО-Югра, г. Сургут, улица Геологическая 7/1.
- 1.3. Сведения о размещении объекта:
- отдельно стоящее здание 3 этажа, 7202,7 кв.м.
- наличие прилегающего земельного участка 17574 кв.м.
- 1.4. Год постройки здания 1987 г., последнего капитального ремонта – 2016 г.
- 1.5. Дата предстоящих плановых ремонтных работ: текущего: не предусмотрено.
капитального: 2016г.
- 1.6. Название организации (учреждения), (полное юридическое наименование): полное юридическое наименование - согласно Уставу: муниципальное бюджетное общеобразовательное учреждение средняя общеобразовательная школа № 19, краткое наименование: МБОУ СОШ № 19.
- 1.7. Юридический адрес организации (учреждения): 628402, РФ, Тюменская область, ХМАО-Югра, г. Сургут, улица Геологическая 7/1.
- 1.8. Основание для пользования объектом: оперативное управление.
- 1.9. Форма собственности (государственная, негосударственная) – негосударственная.
- 1.10. Территориальная принадлежность (федеральная, региональная, муниципальная) - муниципальная.
- 1.11. Вышестоящая организация (наименование) Департамент образования Администрации города Сургута.
- 1.12. Адрес вышестоящей организации, другие координаты 628408, РФ, Тюменская область, ХМАО-Югра, г. Сургут, улица Гагарина, 11.

2. Характеристика деятельности организации на объекте

- 2.1 Сфера деятельности (здравоохранение, образование, социальная защита, физическая культура и спорт, культура, связь и информация, транспорт, жилой фонд, потребительский рынок и сфера услуг, другое): - образование.
- 2.2 Виды оказываемых услуг: образовательные услуги.
- 2.3 Форма оказания услуг: (на объекте, с длительным пребыванием, в т.ч. проживанием, на дому, дистанционно): - на объекте, на дому, дистанционно.
- 2.4 Категории обслуживаемого населения по возрасту: - дети.
- 2.5 Категории обслуживаемых инвалидов: инвалиды, передвигающиеся на коляске, инвалиды с нарушениями опорно-двигательного аппарата; нарушениями зрения, нарушениями слуха, нарушениями умственного развития – инвалиды, передвигающиеся на коляске, инвалиды с нарушениями опорно-двигательного аппарат
- 2.6 Плановая мощность посещаемость (количество обслуживаемых в день), вместимость, пропускная способность: - 1200 человек.
- 2.7 Участие в исполнении ИПР инвалида, ребенка-инвалида (да, нет): - да.

3. Состояние доступности объекта

3.1 Путь следования к объекту пассажирским транспортом

Маршрут до объекта пассажирским транспортом может осуществляться в 3-х направлениях, вблизи объекта располагаются:

- остановка «Всё для дома», с расстоянием до объекта - 330 м. и проходящими маршрутами № 1,4,5,5А, 8,15,21,45,47,31,35,71,95.

- остановка «Преображенский Храм», с расстоянием до объекта - 400 м. и проходящими маршрутами № 1,4,5,5А, 8,15,21,45,47,31,35,71,95.

- остановка «ТЦ «Славянский» ул. Геологическая нечётная сторона с расстоянием до объекта - 500 м. и проходящими маршрутами №4,5,11,15,45,31,35,53,95.

Переход через проезжую часть возможен через пешеходный переход оборудованный светофором с таймером и звуковым сигналом. Пешеходный переход не оборудован пандусами, для спуска-подъема колясочников.

Наличие адаптированного (низкопольного) пассажирского транспорта к объекту - на маршрутах № 1, 4.5,5А, 8,15,21,45,47.

3.2 Путь к объекту от ближайшей остановки пассажирского транспорта:

3.2.1 расстояние до объекта от остановки транспорта 330 м.

3.2.2 время движения (пешком) 4 мин.(быстрым шагом) 6 мин.(медленным шагом).

3.2.3 наличие выделенного от проезжей части пешеходного пути (да, нет), - да.

3.2.4 Перекрестки: нерегулируемые; регулируемые, со звуковой сигнализацией, таймером; нет - да.

3.2.5 Информация на пути следования к объекту: акустическая, тактильная, визуальная; - нет.

3.2.6 Перепады высоты на пути: (есть, нет) - есть.

Их обустройство для инвалидов на коляске: (да, нет) - нет.

3.3 Организация доступности объекта для инвалидов – форма обслуживания

№ п/п	Категория инвалидов (вид нарушения)	Вариант организации доступности объекта (формы обслуживания)
1	Все категории инвалидов и МГН	«А»
	<i>в том числе</i>	
2	передвигающиеся на креслах-колясках	«А»
3	с нарушениями опорно-двигательного аппарата	«А»
4	с нарушениями зрения	«А»
5	с нарушениями слуха	«А»
6	с нарушениями умственного развития	«А»

* - указывается один из вариантов: «А», «Б», «ДУ», «ВНД»

4. Управленческое решение

4.1. Рекомендации по адаптации основных структурных элементов объекта

№ п/п	Основные структурно-функциональные зоны объекта	Рекомендации по адаптации объекта (вид работы)
1	Территория, прилегающая к зданию (участок)	Текущий ремонт. Индивидуальное решение с ТСР.
2	Вход (входы) в здание	Текущий ремонт. Индивидуальное решение с ТСР.
3	Путь (пути) движения внутри здания (в т.ч.	Текущий ремонт.

	пути эвакуации)	Индивидуальное решение с ТСР.
4	Зона целевого назначения здания (целевого посещения объекта)	Текущий ремонт. Индивидуальное решение с ТСР.
5	Санитарно-гигиенические помещения	Текущий ремонт. Индивидуальное решение с ТСР.
6	Система информации на объекте (на всех зонах)	Индивидуальное решение с ТСР.
7	Пути движения к объекту (от остановки транспорта)	Текущий ремонт.
8	Все зоны и участки	Текущий ремонт. Индивидуальное решение с ТСР

Указывается: ДП-В - доступно полностью всем; ДП-И (К, О, С, Г, У) – доступно полностью избирательно (указать категории инвалидов); ДЧ-В - доступно частично всем; ДЧ-И (К, О, С, Г, У) – доступно частично избирательно (указать категории инвалидов); ДУ - доступно условно; ВНД – недоступно.

Размещение информации на Карте доступности субъекта РФ согласовано:

Зам. директора по АХР



В. А. Антонова Тел. (6432) 51-16-24.



АКТ ОБСЛЕДОВАНИЯ
объекта социальной инфраструктуры
К ПАСПОРТУ ДОСТУПНОСТИ ОСИ
Муниципального бюджетного общеобразовательного учреждения
средней общеобразовательной школы № 19

1. Общие сведения об объекте

- 1.1. Наименование (вид) объекта: здание муниципального бюджетного общеобразовательного учреждения.
- 1.2. Адрес объекта: 628402, РФ, Тюменская область, ХМАО-Югра, г. Сургут, улица Геологическая 7/1.
- 1.3. Сведения о размещении объекта:
- отдельно стоящее здание 3 этажа, 7202,7 кв.м.
- наличие прилегающего земельного участка 17574 кв.м.
- 1.4. Год постройки здания 1987 г., последнего капитального ремонта – 2016 г.
- 1.5. Дата предстоящих плановых ремонтных работ: текущего: не предусмотрено.
капитального: 2016г.
- 1.6. Название организации (учреждения), (полное юридическое наименование): полное юридическое наименование - согласно Уставу: муниципальное бюджетное общеобразовательное учреждение средняя общеобразовательная школа № 19, краткое наименование: МБОУ СОШ № 19.
- 1.7. Юридический адрес организации (учреждения): 628402, РФ, Тюменская область, ХМАО-Югра, г. Сургут, улица Геологическая 7/1.

2. Характеристика деятельности организации на объекте

Дополнительная информация: Образовательная деятельность МБОУ СОШ № 19 осуществляется в соответствии с лицензией на осуществление образовательной деятельности от 18 декабря 2015 года, регистрационный № 2460, серия 86Л01 № 00001692, выданной Службой по контролю и надзору в сфере образования Ханты-Мансийского автономного округа – Югры. Срок действия лицензии - бессрочно.

3. Состояние доступности объекта

- 3.1 Путь следования к объекту пассажирским транспортом
Маршрут до объекта пассажирским транспортом может осуществляться в 3-х направлениях, вблизи объекта располагаются:
- остановка «Всё для дома», с расстоянием до объекта - 330 м. и проходящими маршрутами № 1,4,5,5А, 8,15,21,45,47,31,35,71,95.
- остановка «Преображенский Храм», с расстоянием до объекта - 400 м. и проходящими маршрутами № 1,4,5,5А, 8,15,21,45,47,31,35,71,95.
- остановка «ТЦ «Славянский» ул. Геологическая нечётная сторона с расстоянием до объекта - 500 м. и проходящими маршрутами №4,5,11,15,45,31,35,53,95.
Переход через проезжую часть возможен через пешеходный переход оборудованный светофором с таймером и звуковым сигналом. Пешеходный переход не оборудован пандусами, для спуска-подъема колясочников.
Наличие адаптированного (низкопольного) пассажирского транспорта к объекту - на маршрутах № 1, 4,5,5А, 8,15,21,45,47.

3.2 Путь к объекту от ближайшей остановки пассажирского транспорта:

3.2.1 расстояние до объекта от остановки транспорта 330 м.

3.2.2 время движения (пешком) 4 мин.(быстрым шагом) 6 мин.(медленным шагом).

3.2.3 наличие выделенного от проезжей части пешеходного пути - да.

3.2.4 Перекрестки: регулируемые, со звуковой сигнализацией, таймером; нет - да.

3.2.5 Информация на пути следования к объекту: акустическая, тактильная, визуальная; - нет.

3.2.6 Перепады высоты на пути (есть, нет): - есть.

Их обустройство для инвалидов на коляске (да, нет): - нет.

3.3 Организация доступности объекта для инвалидов – форма обслуживания

№ п/п	Категория инвалидов (вид нарушения)	Вариант организации доступности объекта (формы обслуживания)
1	Все категории инвалидов и МГН	«А»
	<i>в том числе</i>	
2	передвигающиеся на креслах-колясках	«А»
3	с нарушениями опорно-двигательного аппарата	«А»
4	с нарушениями зрения	«А»
5	с нарушениями слуха	«А»
6	с нарушениями умственного развития	«А»

- указывается один из вариантов: «А», «Б», «ДУ», «ВНД»

3.4 Состояние доступности основных структурно-функциональных зон

№ п/п	Основные структурно-функциональные зоны	Состояние доступности в том числе для основных категорий инвалидов	Приложение	
			№ на плане	№ фото
1	Территория, прилегающая к зданию (участок)	ДУ	1, 2	1 - 4
2	Вход (входы) в здание	ДУ	3 - 7	4 - 14
3	Путь (пути) движения внутри здания (в т.ч. пути эвакуации)	ДУ	8 - 11	15 - 34
4	Зона целевого назначения здания (целевого посещения объекта)	ДУ	12, 13	35 - 52
5	Санитарно-гигиенические помещения	ДУ	14, 15	53 - 58
6	Система информации и связи (на всех зонах)	ДУ	-	59
7	Пути движения к объекту (от остановки транспорта)	ВНД	-	60 - 65

Указывается: ДП-В - доступно полностью всем; ДП-И (К, О, С, Г, У) – доступно полностью избирательно (указать категории инвалидов); ДЧ-В - доступно частично всем; ДЧ-И (К, О, С, Г, У) – доступно частично избирательно (указать категории инвалидов); ДУ - доступно условно, ВНД – временно недоступно

3.5. Итоговое заключение о состоянии доступности ОСИ

Основные структурно-функциональные зоны, территория, прилегающая к зданию (участок), вход (входы) в здание, путь (пути) движения внутри здания (в т.ч. пути эвакуации), зона целевого назначения здания (целевого посещения объекта), санитарно-гигиенические помещения, система информации и связи (на всех зонах) - физическая доступность для всех категорий инвалидов (К,О,С,Г,У) считать доступно условно (ДУ) при помощи персонала.

Зона пути движения к объекту (от остановки транспорта) - физическая доступность для всех категорий инвалидов (К,О,С,Г,У) временно недоступна (ВНД).

Несмотря на наличие архитектурно-планировочных барьеров, что является не соответствием требованиям норм СП 59-13330.2016, уровень доступности объекта относится как «Доступно условно» (ДУ) - это связано с тем, что в учреждении разработан пакет внутренней нормативной документации:

- Приказ № 12ш19-13-633р о назначении должностного лица, ответственного за ситуационную помощь.,

- порядок о предоставлении услуг инвалидам в учреждении.,

- внесены корректировки в должностные инструкции сотрудников по оказанию ситуационной помощи инвалидам,

- утвержден график проведения инструктажа сотрудников и имеется персонал, прошедший обучение по специфике «Оказания ситуационной помощи инвалидам различных нозологий, при получении медицинских услуг в учреждении».

4. Управленческое решение

4.1. Рекомендации по адаптации основных структурных элементов объекта

№ п \п	Основные структурно-функциональные зоны объекта	Рекомендации по адаптации объекта (вид работы)
1	Территория, прилегающая к зданию (участок)	Текущий ремонт. Индивидуальное решение с ТСР.
2	Вход (входы) в здание	Текущий ремонт. Индивидуальное решение с ТСР.
3	Путь (пути) движения внутри здания (в т.ч. пути эвакуации)	Текущий ремонт. Индивидуальное решение с ТСР.
4	Зона целевого назначения здания (целевого посещения объекта)	Текущий ремонт. Индивидуальное решение с ТСР.
5	Санитарно-гигиенические помещения	Текущий ремонт. Индивидуальное решение с ТСР.
6	Система информации на объекте (на всех зонах)	Индивидуальное решение с ТСР.
7	Пути движения к объекту (от остановки транспорта)	Текущий ремонт.
8	Все зоны и участки	Текущий ремонт. Индивидуальное решение с ТСР.

*- указывается один из вариантов (видов работ): не нуждается; ремонт (текущий, капитальный); индивидуальное решение с ТСР; технические решения невозможны – организация альтернативной формы обслуживания

4.2. Период проведения работ в рамках исполнения: Муниципальная программа «Развитие образования г. Сургута 2014-2030 г».

4.3. Ожидаемый результат (по состоянию доступности) после выполнения работ по адаптации: обеспечение оптимальной доступности объекта для посещения инвалидов и МГН.

Оценка результата исполнения программы, плана (по состоянию доступности): объект доступен условно (ДУ)

4.4. Для принятия решения требуется: согласование с вышестоящей организацией (собственником объекта), согласование с потребителем (с общественными организациями).

Имеется заключение уполномоченной организации о состоянии доступности объекта прилагается: -

4.4.1. согласование на Комиссии: Рабочая группа по паспортизации объектов социальной сферы при координационном совете по делам инвалидов протокол № _____ от _____ 20 ____ г.

4.4.2. согласование работ с надзорными органами (в сфере проектирования и строительства, архитектуры, охраны памятников, другое - указать) -

- 4.4.3. техническая экспертиза; разработка проектно-сметной документации;
- 4.4.4. согласование с вышестоящей организацией (собственником объекта);
- 4.4.5. согласование с общественными организациями инвалидов: руководитель региональной общественной организации инвалидов по зрению «Тифлопуть» - Филатов С. И., председатель Сургутской общественной организации инвалидов Всероссийского общества инвалидов - Соколова Л.Е.
- 4.4.6. другое: -
- 4.7. Информация может быть размещена (обновлена) на Карте доступности субъекта Российской Федерации: окружная территориальная информационная система ХМАО-Югры, раздел «Доступная среда», на официальном сайте учреждения <http://sc19@admsurgut.ru>

5. Особые отметки

ПРИЛОЖЕНИЯ:

Результаты обследования:

- | | |
|--|----------|
| 1. Территории, прилегающей к объекту | на 2 л. |
| 2. Входа (входов) в здание | на 3 л. |
| 3. Путей движения в здании | на 3 л. |
| 4. Зоны целевого назначения объекта | на 2 л. |
| 5. Санитарно-гигиенических помещений | на 2 л. |
| 6. Системы информации (и связи) на объекте | на 2 л. |
| Результаты фотофиксации | на 11 л. |
| Позэтажные планы | на 3 л. |
| План территории | на 1 л. |
| Другое (путь движения к объекту) | на 1 л. |

Руководитель рабочей группы:

Зам. директора по АХР В.А. Антонова
(Должность, Ф.И.О.)

Член рабочей группы:

Заведующая хозяйством Е.В. Ерёмченко
(Должность, Ф.И.О.)



(Подпись)



(Подпись)

В том числе:

От департамента архитектуры и градостроительства Администрации города:
Специалист эксперт департамента архитектуры, отдела архитектуры; художественного оформления и рекламы.

Белоконь П. В.
(Должность, Ф.И.О.)



(Подпись)

От департамента городского хозяйства Администрации города:
Главный специалист отдела по ремонту и содержанию автомобильных дорог, дорожно-транспортного управления. Байков А. В.
(Должность, Ф.И.О.)



(Подпись)

От департамента образования Администрации города:
Ведущий инженер отдела эксплуатации и обеспечения безопасности.

Арсанбекова Т. В.
(Должность, Ф.И.О.)



(Подпись)

От общественных организаций:

Руководитель региональной общественной организации инвалидов по зрению «Тифлопуть» - Филатов С. И
(Должность, Ф.И.О.)

Председатель Сургутской общественной организации инвалидов Всероссийского общества инвалидов Соколова Л.Е.
(Должность, Ф.И.О.)



(Подпись)



(Подпись)



Приложение 1
к Акту обследования ОСИ
к паспорту доступности ОСИ
« 01 » 12 2016г.

I Результаты обследования:
1. Территории, прилегающей к зданию (участка)
МБОУ СОШ № 19 ул. Геологическая д. 7/1.

№ п/п	Наименование функционально-планировочного элемента	Наличие элемента			Выявленные нарушения и замечания		Работы по адаптации объектов	
		ЕСТЬ/ НЕТ	№ на плане	№ фото	Содержание	Значимо для инвалида (категория)	Содержание	Виды работ
1.1	Вход (входы) на территорию	Есть	1	1-3	-	-	-	-
1.2	Путь (пути) движения на территории	Есть	2	1, 4	Толщина швов между плитами больше нормы. Отсутствует тактильная полоса, предупреждающая об изменении профиля рельефа или смене направления движения, перед входом на лестницу предупредительную тактильную полосу за 0,8м.	Все С	Заасфальтировать территорию. Установить тактильную полосу, предупреждающую об изменении профиля рельефа или смене направления движения. Установить перед входом на лестницу предупредительную тактильную полосу за 0,8 м.	Текущий ремонт. Индивидуальное решение с ТСР.
1.3	Автостоянка и парковка	Нет	-	-	Отсутствует.	К	<i>Действующие нормативные требования запрещают автостоянку на территории учреждения.</i> Оборудовать парковочное место за пределами земельного участка, установить вертикальный знак и горизонтальную разметку.	Текущий ремонт. Индивидуальное решение с ТСР.

ОБЩИЕ требования к зоне			Отсутствуют элементы информации об объекте. Отсутствует информационная поддержка на всём пути движения. Отсутствует парковочное место для стоянки автомашины инвалида.	Все	Оборудовать элементами информации об объекте. Предусмотреть знак доступности инвалидов. Обеспечить информационную поддержку на всём пути движения. Оборудовать автостоянку за пределами земельного участка, установить вертикальный знак и горизонтальную разметку.	Текущий ремонт. Индивидуальное решение с ТСР.
-------------------------	--	--	---	-----	--	--

II Заключение по зоне:

Наименование структурно-функциональной зоны	Состояние доступности (к пункту 3.4 Акта обследования ОСИ)	Приложение		Рекомендации по адаптации (вид работы) к пункту 4.1 Акта обследования ОСИ
		№ на плане	№ фото	
Территория, прилегающая к зданию (участок)	ДУ	1,2	1-4	Текущий ремонт. Индивидуальное решение с ТСР.

указывается: ДП-В - доступно полностью всем; ДП-И (К, О, С, Г, У) - доступно полностью избирательно (указать категории инвалидов); ДЧ-В - доступно частично всем; ДЧ-И (К, О, С, Г, У) - доступно частично избирательно (указать категории инвалидов); ДУ - доступно условно, ВНД - недоступно указывается один из вариантов, не нуждается; ремонт (текущий, капитальный); индивидуальное решение с ТСР; технические решения невозможны - организация альтернативной формы обслуживания

Комментарий к заключению: Доступ на объект для всех категорий инвалидов (К,О,С,Г,У) и МГН считать доступно условно (ДУ) при помощи персонала.

I Результаты обследования:
2. Входа (входов) в здание
МБОУ СОШ № 19 ул. Геологическая д. 7/1.

№ п/п	Наименование функционально-планировочного элемента	Наличие элемента			Выявленные нарушения и замечания		Работы по адаптации объектов	
		Есть/Нет	№ на плане	№ фото	Содержание	Значимо для инвалида (категория)	Содержание	Виды работ
2.1	Лестница (наружная)	Есть	3	4,5, 8	<p>Ширина ступеней лестничного марша 0,3м.</p> <p>Отсутствует закругление ребра лестничных ступеней радиусом 0,05м.</p> <p>Отсутствуют разделительный поручень.</p> <p>Поручни установлены не по нормативным требованиям.</p>	С	<p>Увеличить ширину ступеней лестничного марша 0,35м.</p> <p>Выполнить закругление ребра лестничных ступеней радиусом 0,05м.</p> <p>Установить разделительный поручень с безопасным завершением длинное марша лестницы на 0,3 м.</p> <p>Установить двух уровневые поручни на высоте 0,9; 0,7 с безопасным завершением длинное марша лестницы на 0,3 м.</p> <p>Установить кнопку вызова на поручне.</p>	<p>Текущий ремонт.</p> <p>Индивидуальное решение с ТСР</p>
2.2	Пандус	Нет	4	6,7	Отсутствует.	К	Установлен подёмник для инвалидов колясочников.	-
2.3	Входная площадка	Есть	5		Отсутствуют дренажные и водосборные решетки.	Все	Установить дренажные и водосборные решетки в полу.	Текущий ремонт.

	(перед дверью)		9	Отсутствует звуковой маяк на стене. Отсутствуют тактильные направляющие.	С	Установить звуковой маяк на стене. Установить тактильные направляющие.	Индивидуальное решение с ТСР.
2.4	Дверь (входная)	Есть	10-12	Отсутствует фиксатор в положениях «открыто/закрыто»; доводчик с 5-ти секундной задержкой.	К	Установить фиксатор в положениях «открыто, закрыто», доводчик с 5-ти секундной задержкой.	Текущий ремонт. Индивидуальное решение с ТСР.
2.5	Тамбур	Есть	13, 14	Отсутствуют дренажные и водосборные решетки	Все	Установить дренажные и водосборные решетки в полу заподлицо.	Текущий ремонт. Индивидуальное решение с ТСР.
	ОБЩИЕ требования к зоне			Отсутствуют с двух сторон двухуровневые поручни с безопасным завершением длинное марша лестницы на 0,3 м. Отсутствует разделительный поручень. Отсутствуют дренажные и водосборные решетки. Отсутствует противоскользящее покрытие.	Все	Установить с двух сторон двухуровневые поручни с безопасным завершением длинное марша лестницы на 0,3 м. Установить разделительный поручень с безопасным завершением длинное марша лестницы на 0,3 м.. Установить дренажные и водосборные решетки в полу заподлицо. Предусмотреть противоскользящее покрытие.	Текущий ремонт Индивидуальное решение с ТСР

II Заключение по зоне:

Наименование Структурно-функциональной зоны	Состояние доступности (к пункту 3.4 Акта обследования ОСИ)	Приложение		Рекомендации по адаптации (вид работы) к пункту 4.1 Акта обследования ОСИ
		№ на плане	№ фото	
Вход (входы) в здание	ДУ	3-7	4-14	Текущий ремонт. Индивидуальное решение с ТСР.

указывается: ДП-В - доступно полностью всем; ДП-И (К, О, С, Г, У) - доступно полностью избирательно (указать категорию инвалидов); ДЧ-В - доступно частично всем; ДЧ-И (К, О, С, Г, У) - доступно частично избирательно (указать категорию инвалидов); ДУ - доступно условно. ВНД - недоступно указывается один из вариантов: не нуждается; ремонт (текущий, капитальный); индивидуальное решение с ТСР; технические решения невозможны - организация альтернативной формы обслуживания

Комментарий к заключению: Доступ на объект для всех категорий инвалидов (К,О,С,Г,У) и МГН считать доступно условно (ДУ) при помощи персонала.

1 Результаты обследования:
3. Пути (путей) движения внутри здания
(в т. ч. путей эвакуации)
МБОУ СОШ № 19 ул. Геологическая д. 7/1.

№ п/п	Наименование функционально-планировочного элемента	Наличие элемента			Выявленные нарушения и замечания		Работы по адаптации объектов	
		ЕСТЬ/НЕТ	№ на плане	№ фото	Содержание	Значимо для инвалида (категория)	Содержание	Виды работ
3.1	Коридор (вестибюль, зона ожидания)	Есть	8	15-21	Отсутствует зона ожидания оборудованная для инвалидов. Информационная мнемосхема. Отсутствуют тактильные направляющие или контрастно окрашенных поверхностей на участках пола перед дверными проемами и входами на лестницы, перед поворотом коммуникационных путей.	Все	Оборудовать зону ожидания, для инвалидов. Установить информационную мнемосхему. Установить тактильные направляющие или контрастно окрашенные поверхности на участки пола перед дверными проемами и входами на лестницы, перед поворотом коммуникационных путей.	Текущий ремонт. Индивидуальное решение с ТСР.
					Отсутствуют световые маячки.	Г	Оборудовать световыми маячками.	
					Отсутствуют поручни вдоль стен.	О	Установить поручни вдоль стен.	

3.2	Лестница (внутри здания) в вестибюле	Есть	9	25-28	Отсутствуют со стороны стены двухуровневые поручни с завершением горизонтальной части длиннее на 0,3м. Отсутствует закругление ребра лестничных ступеней радиусом 0,05м. Отсутствует тактильное обозначение этажей на перилах лестничного марша.	Все О.С С	Установить со стороны стены двухуровневые поручни с безопасным завершением горизонтальной части длиннее на 0,3 м. Выполнить закругление ребра лестничных ступеней с радиусом не более 0,05м. Нанести тактильные обозначения этажей на перилах лестничного марша.	Текущий ремонт. Индивидуальное решение с ТСР.
3.3	Пандус (внутри здания)	Нет	-	-	-	-	-	-
3.4	Лифт пассажирский (или подъемник)	Нет	-	29, 30	Отсутствует.	К	Предусмотрен мобильный транспортный подъемник для инвалидов колясочников.	-
3.5	Дверь	Есть	10	22-24	Соответствует нормативным требованиям.	К	-	-
3.6	Пути эвакуации (в т. ч. зоны безопасности)	Есть	11	31-34	Отсутствует незадымляемая зона безопасности с обратной селекторной связью. Запасные выходы не оборудованные для эвакуации инвалидов.	Все	Оборудовать незадымляемую зону безопасности с обратной селекторной связью. Оборудовать запасные выходы по нормативным требованиям для эвакуации инвалидов	Текущий ремонт. Индивидуальное решение с ТСР.
	ОБЩИЕ требования к зоне				Отсутствует зона ожидания оборудованная для инвалидов. Отсутствуют со стороны стены двухуровневые поручни с завершением горизонтальной части длиннее на 0,3м.	Все	Оборудовать зону ожидания для инвалидов. Установить со стороны стены двухуровневые поручни с безопасным завершением горизонтальной части длиннее на 0,3 м.	Текущий ремонт. Индивидуальное решение с ТСР.

			Отсутствует незадымляемая зона безопасности с обратной селекторной связью. Запасные выходы не приспособлены для эвакуации инвалидов.		Оборудовать незадымляемую зону безопасности с обратной селекторной связью. Оборудовать запасные выходы по нормативным требованиям для эвакуации инвалидов
--	--	--	---	--	--

II Заключение по зоне:

Наименование структурно-функциональной зоны	Состояние доступности (к пункту 3.4 Акта обследования ОСИ)	Приложение		Рекомендации по адаптации (вид работы) к пункту 4.1 Акта обследования ОСИ
		№ на плане	№ фото	
Пути (путей) движения внутри здания (в т. ч. путей эвакуации)	ДУ	8-11	15-34	Текущий ремонт. Индивидуальное решение с ТСР.

указывается: ДЧ-В – доступно полностью всем; ДП-И (К, О, С, Г, У) – доступно полностью избирательно (указать категорию инвалидов); ДЧ-В – доступно частично всем; ДЧ-И (К, О, С, Г, У) – доступно частично избирательно (указать категорию инвалидов); ДУ – доступно условно, ВНД – недоступно, указывается один из вариантов: не нуждается; ремонт (текущий, капитальный); индивидуальный; индивидуальное решение с ТСР; технические решения невозможны – организация альтернативной формы обслуживания

Комментарий к заключению: Доступ на объект для всех категорий инвалидов (К, О, С, Г, У) и МГН считается доступно условно (ДУ) при помощи персонала.

I Результаты обследования:
4. Зоны целевого назначения здания
(целевого посещения объекта)
Вариант I – зона обслуживания инвалидов
МБОУ СОШ № 19 ул. Геологическая д. 7/1.

№ п/п	Наименование функционально-планировочного элемента	Наличие элемента			Выявленные нарушения и замечания		Работы по адаптации объектов	
		ЕСТЬ/НЕТ	№ на плане	№ фото	Содержание	Значимо для инвалида (категория)	Содержание	Виды работ
4.1	Кабинетная и групповая форма обслуживания	Есть	12	35-38	Информационные таблички не продублированы рельефными знаками.	С	Установить продублированные рельефными знаками информационные таблички.	Текущий ремонт. Индивидуальное решение с ТСР.
4.2	Зальная форма обслуживания	Есть	13	39-52	Отсутствует подъёмное устройство на сцену в актовом зале для колясочников. Отсутствуют поручни вдоль стен. Информационные таблички не продублированы рельефными знаками.	К О С	Предусмотрен мобильный транспортный подъемник для инвалидов колясочников. Установить поручни вдоль стен. Установить продублированные рельефными знаками информационные таблички.	Текущий ремонт. Индивидуальное решение с ТСР.

				Отсутствует тактильная нумерация шкафов в раздевалке спортзала. Отсутствует свободное пространство под раковиной для мытья рук в столовой для колясочников.	С К	Установить тактильную нумерацию шкафов в раздевалке спортзала. Создать свободное пространство под раковиной для мытья рук в столовой для инвалидов колясочников.
	ОБЩИЕ требования к зоне					

II Заключение по зоне:

Наименование структурно-функциональной зоны	Состояние доступности (к пункту 3.4 Акта обследования ОСИ)	Приложение		Рекомендации по адаптации (вид работы) к пункту 4.1 Акта обследования ОСИ
		№ на плане	№ фото	
Зоны целевого назначения здания (целевого посещения объекта) зона обслуживания инвалидов	ДУ	12, 13	35-52	Текущий ремонт. Индивидуальное решение с ТСР.

указывается: ДП-В - доступно полностью всем; ДП-И (К, О, С, Г, У) - доступно полностью избирательно (указать категорию инвалидов); ДЧ-В - доступно частично всем; ДЧ-И (К, О, С, Г, У) - доступно частично избирательно (указать категорию инвалидов); ДУ - доступно условно, ВНД - недоступно указывается один из вариантов: не нуждается; ремонт (текущий, капитальный); индивидуальный; индивидуальный решение с ТСР; технические решения невозможны - организация альтернативной формы обслуживания

Комментарий к заключению: Доступ на объект для всех категорий инвалидов (К,О,С,Г,У) и МГН считать доступно условно (ДУ) при помощи персонала.

Приложение 5
к Акту обеледования ОСИ
к паспорту доступности ОСИ
от «el» 12 2016г.

I Результаты обеледования:
5. Санитарно-гигиенических помещений
МБОУ СОШ № 19 ул. Геологическая д. 7/1.

№ п/п	Наименование функционально-планировочного элемента	Наличие элемента			Выявленные нарушения и замечания		Работы по адаптации объектов	
		Есть/нет	№ на плане	№ фото	Содержание	Значимо для инвалида (категория)	Содержание	Виды работ
5.1	Туалетная комната	Есть	14	53-55	Отсутствует система двусторонней связи, кнопка экстренного вызова, Отсутствует аварийное освещение.	Все	Установить систему двусторонней связи, кнопку экстренного вызова, Установить аварийное освещение.	Текущий ремонт. Индивидуальное решение с ТСР.
					Отсутствует свободное пространство под раковиной для мытья рук.	К	Предусмотреть для инвалидов колясочников свободное пространство под раковиной для мытья рук.	
5.2	Бытовая комната (гардероб)	Есть	15	56-58	Унитаз не имеет опору для спины, систему с автоматическим сливом воды или с ручным кнопочным управлением на боковой стене.	Все	Установить на унитаз опору для спины, систему с автоматическим сливом воды или с ручным кнопочным управлением на боковой стене.	Текущий ремонт. Индивидуальное решение с ТСР.
					Отсутствует писсуар вертикальной формы.	О.С.Г.У	Установить писсуар вертикальной формы.	
					Отсутствует номерки на контрастном фоне с рельефными знаками.	Все	Предусмотреть номерки на контрастном фоне с рельефными знаками.	

ОБЩИЕ требования к зоне				Отсутствует система двусторонней связи, кнопка экстренного вызова, Отсутствует аварийное освещение, Унитаз не имеет опору для спины, система не с автоматическим сливом воды или с ручным кнопочным управлением на боковой стене.	Все	Установить систему двусторонней связи, кнопку экстренного вызова, Установить аварийное освещение, Установить на унитаз опору для спины, систему с автоматическим сливом воды или с ручным кнопочным управлением на боковой стене.	Текущий ремонт, Индивидуальное решение с ТСР.

II Заключение по зоне:

Наименование структурно-функциональной зоны	Состояние доступности (к пункту 3.4 Акта обследования ОСИ)	Приложение		Рекомендации по адаптации (вид работы) к пункту 4.1 Акта обследования ОСИ
		№ на плане	№ фото	
Санитарно-гигиенические помещения	ДУ	14-15	53-58	Текущий ремонт, Индивидуальное решение с ТСР.

указывается: ДП-В - доступно полностью всем; ДП-И (К, О, С, Г, У) - доступно полностью избирательно (указать категории инвалидов); ДЧ-В - доступно частично всем; ДЧ-И (К, О, С, Г, У) - доступно частично избирательно (указать категории инвалидов); ДУ - доступно условно, ВНД - недоступно

Комментарий к заключению: Доступ на объект для всех категорий инвалидов (К,О,С,Г,У) и МПН считать доступно условно (ДУ) при помощи персонала.

Приложение 6
к Акту обследования ОСИ
к паспорту доступности ОСИ
от «01» 12 2016г.

I Результаты обследования:
6. Системы информации на объекте
МБОУ СОШ № 19 ул. Геологическая д. 7/1.

№ п/п	Наименование функционально-планировочного элемента	Наличие элемента			Выявленные нарушения и замечания		Работы по адаптации объектов	
		Есть/нет	№ на плане	№ фото	Содержание	Значимо для инвалида (категория)	Содержание	Виды работ
6.1	Визуальные средства	Есть	6	4,5, 10,17, 18, 22, 23, 26, 28, 33, 49, 59	Отсутствуют визуальные средства.	Все	Имеется информационная бегущая строка при входе в здание. Доборудовать визуальными средствами. Сформировать комплексную систему позволяющую определять инвалиду местоположение в помещении и свободно передвигаться в здании.	Индивидуальное решение с ТСР.
6.2	Акустические средства	Нет	-	-	Отсутствуют акустические средства.	Все	Оборудовать акустическими средствами. Сформировать комплексную систему позволяющую определять инвалиду местоположение в помещении и свободно передвигаться в здании.	Индивидуальное решение с ТСР.
6.3	Тактильные средства	Нет	-	3	В здании частично оборудовано тактильными	С	Доборудовать тактильными средствами. Сформировать комплексную систему позволяющую определять инвалиду	Индивидуальное

						местоположение в помещении и свободно передвигаться в здании.	решение с ТСР.
ОБЩИЕ требования к зоне				Отсутствуют визуальные, акустические средства. Отсутствует комплексная система.	Все	Оборудовать визуальными, акустическими и тактильными средствами. Сформировать комплексную систему позволяющую определять инвалиду местоположение в помещении и свободно передвигаться в здании.	Индивидуальное решение с ТСР.

II Заключение по зоне:

Наименование структурно-функциональной зоны	Состояние доступности (к пункту 3.4 Акта обследования ОСИ)	Приложение		Рекомендации по адаптации (вид работы) к пункту 4.1 Акта обследования ОСИ
		№ на плане	№ фото	
Системы информации на объекте	ДУ	6	4,5,10,17,18,22,23,26,28,33,49,59	Индивидуальное решение с ТСР.

указывается: ДП-В - доступно полностью всем; ДП-И (К, О, С, Г, У) - доступно полностью избирательно (указать категории инвалидов); ДЧ-В - доступно частично всем; ДЧ-И (К, О, С, Г, У) - доступно частично избирательно (указать категории инвалидов); ДУ - доступно условно, ВНД - недоступно

Комментарий к заключению: Доступ на объект для всех категорий инвалидов (К, О, С, Г, У) и МГН считать доступно условно (ДУ) при помощи персонала.

ФОТО МБОУ СОШ 19

Фото 1



Фото 2



Фото 3



Фото 4



Фото 5



Фото 6



Фото 7



Фото 8



Фото 9



Фото 10



Фото 11



Фото 12



Φοτο 13



Φοτο 14



Φοτο 15



Φοτο 16



Φοτο 17



Φοτο 18



Фото 19



Фото 20

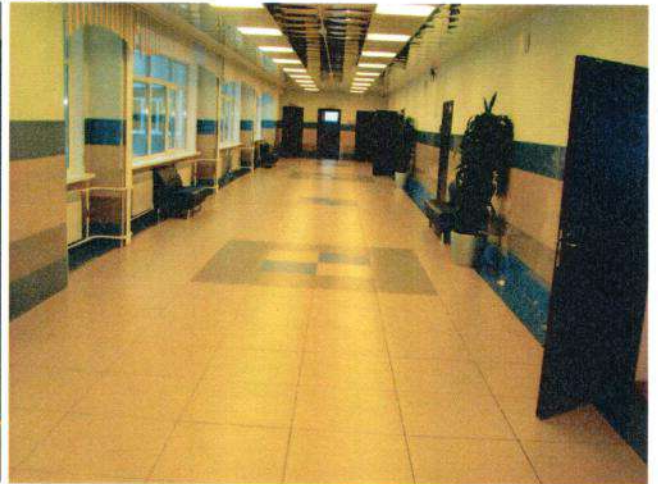


Фото 21



Фото 22



Фото 23



Фото 24



Фото 25



Фото 26



Фото 27



Фото 28



Φοτο 29



Φοτο 30



Φοτο 31



Φοτο 32



Φοτο 33



Φοτο 34



Φοτο 35



Φοτο 36



Φοτο 37



Φοτο 38



Φοτο 39



Φοτο 40



Фото 41



Фото 42



Фото 43



Фото 44



Фото 45



Фото 46



Φοτο 47



Φοτο 48



Φοτο 49



Φοτο 50



Φοτο 51



Φοτο 52



Фото 53



Фото 54



Фото 55



Фото 56



Фото 57



Фото 58



Фото 59



Фото 60



Фото 61



Фото 62



Фото 63



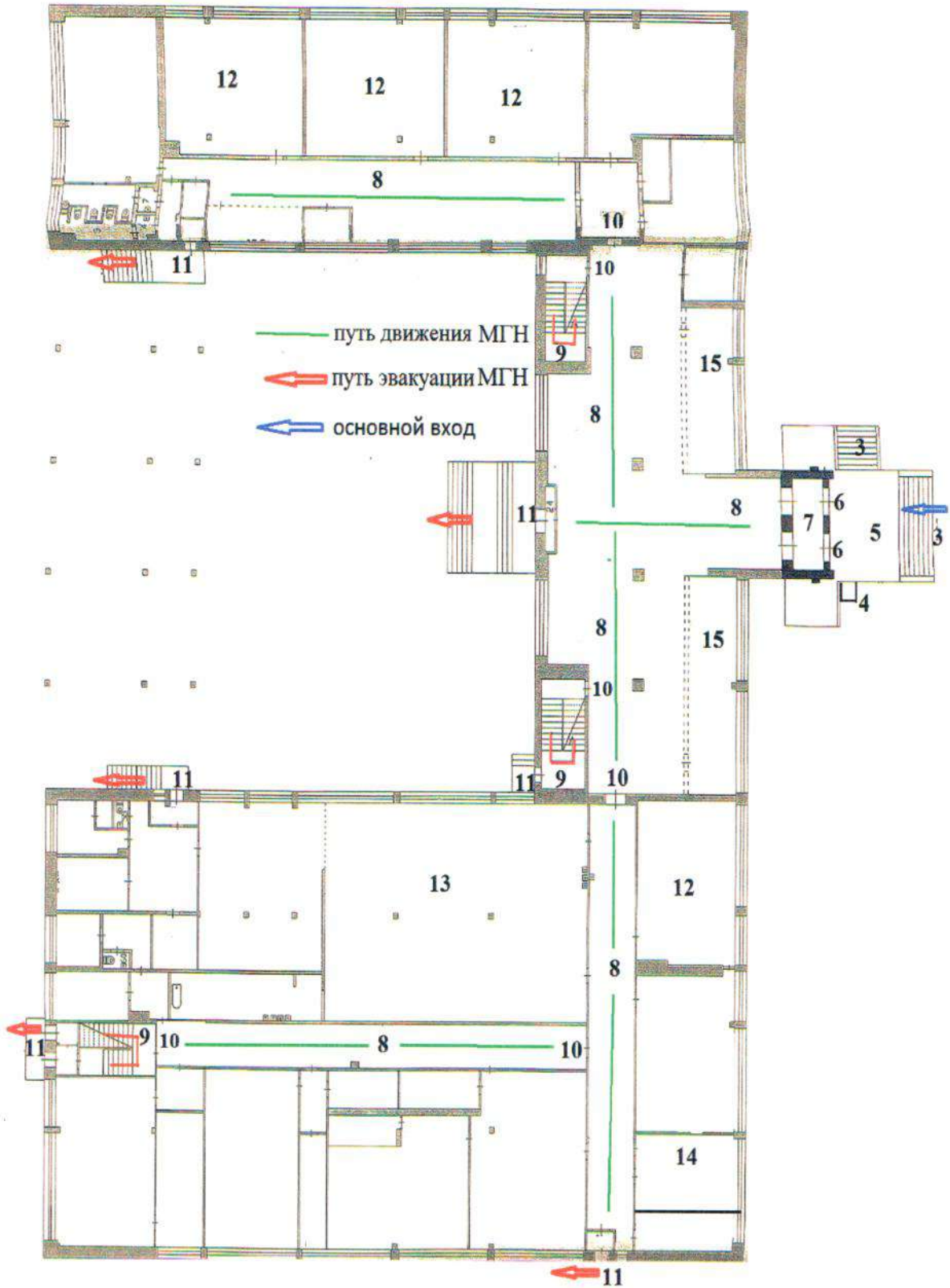
Фото 64



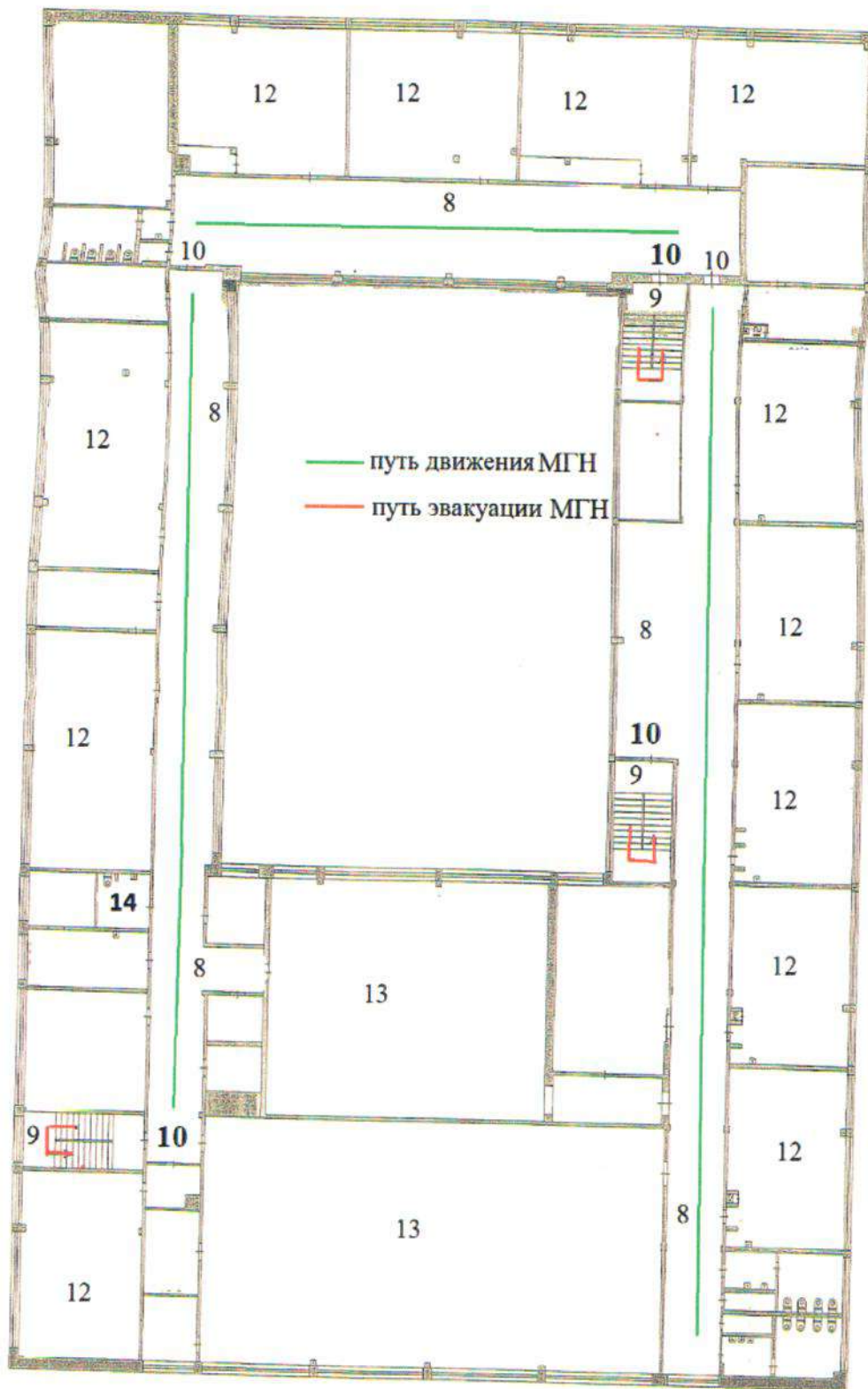
Фото 65



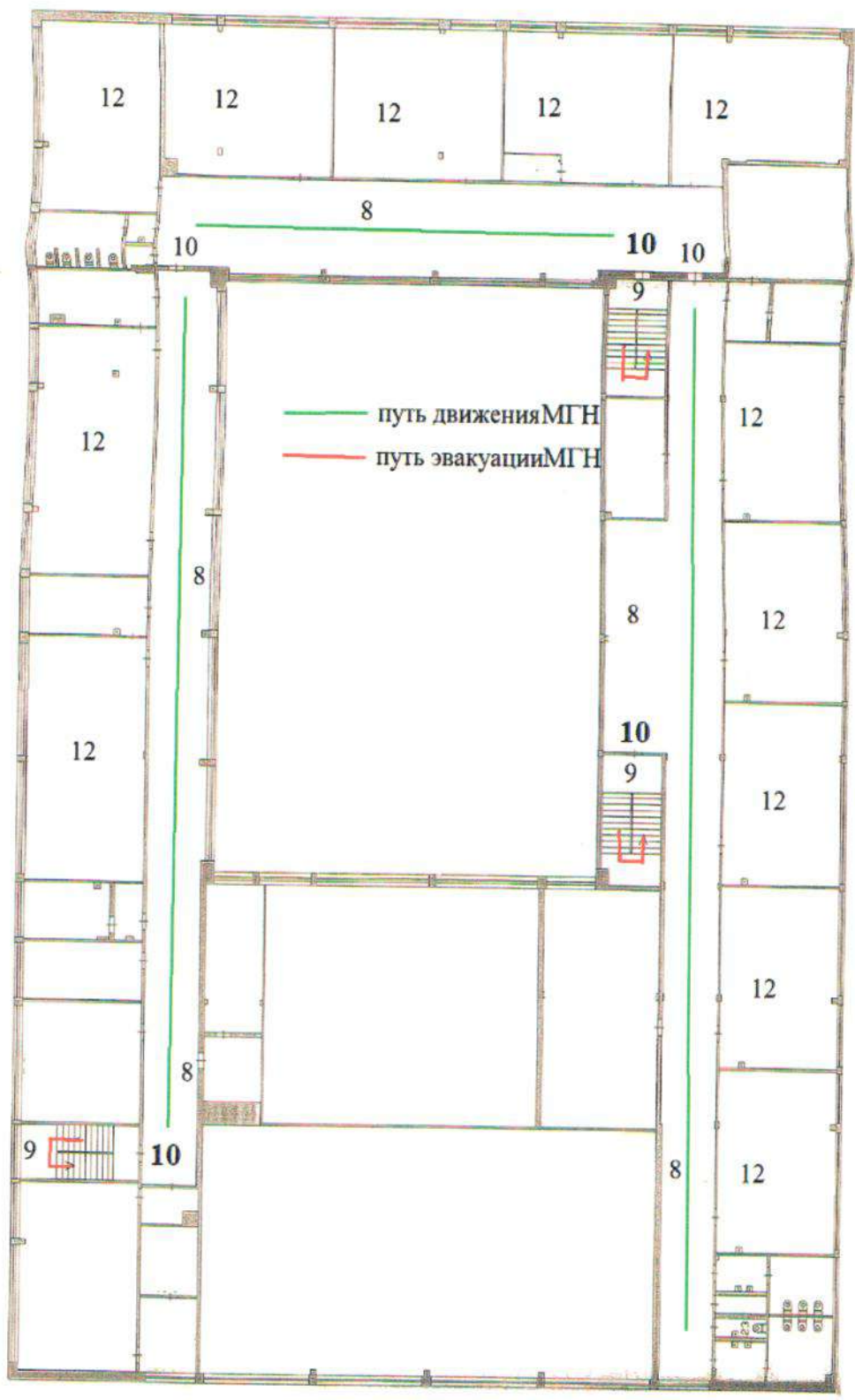
План здания МБОУ СОШ №19 1 этаж



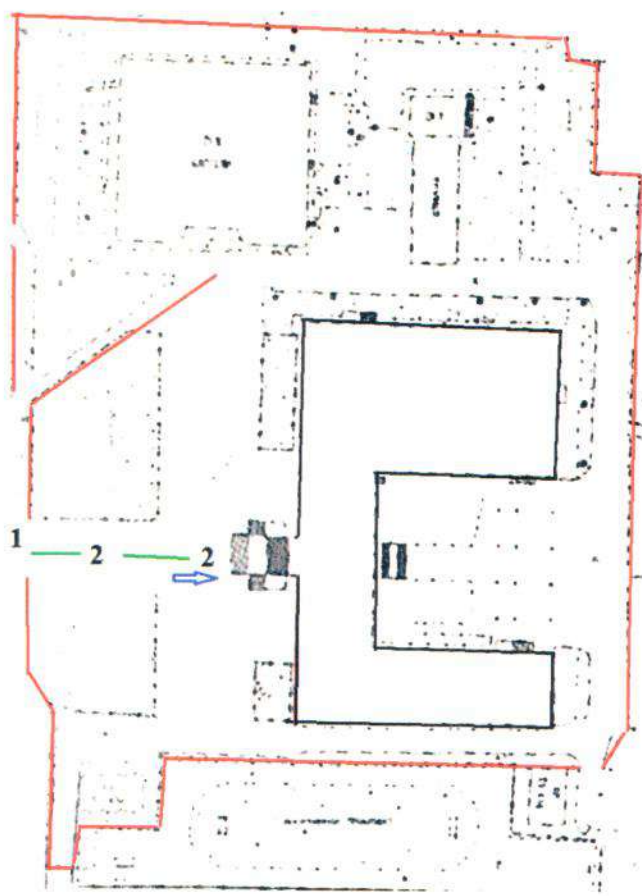
План здания МБОУСОШ №19 2 этаж






План здания МБОУСОШ №19 3 этаж

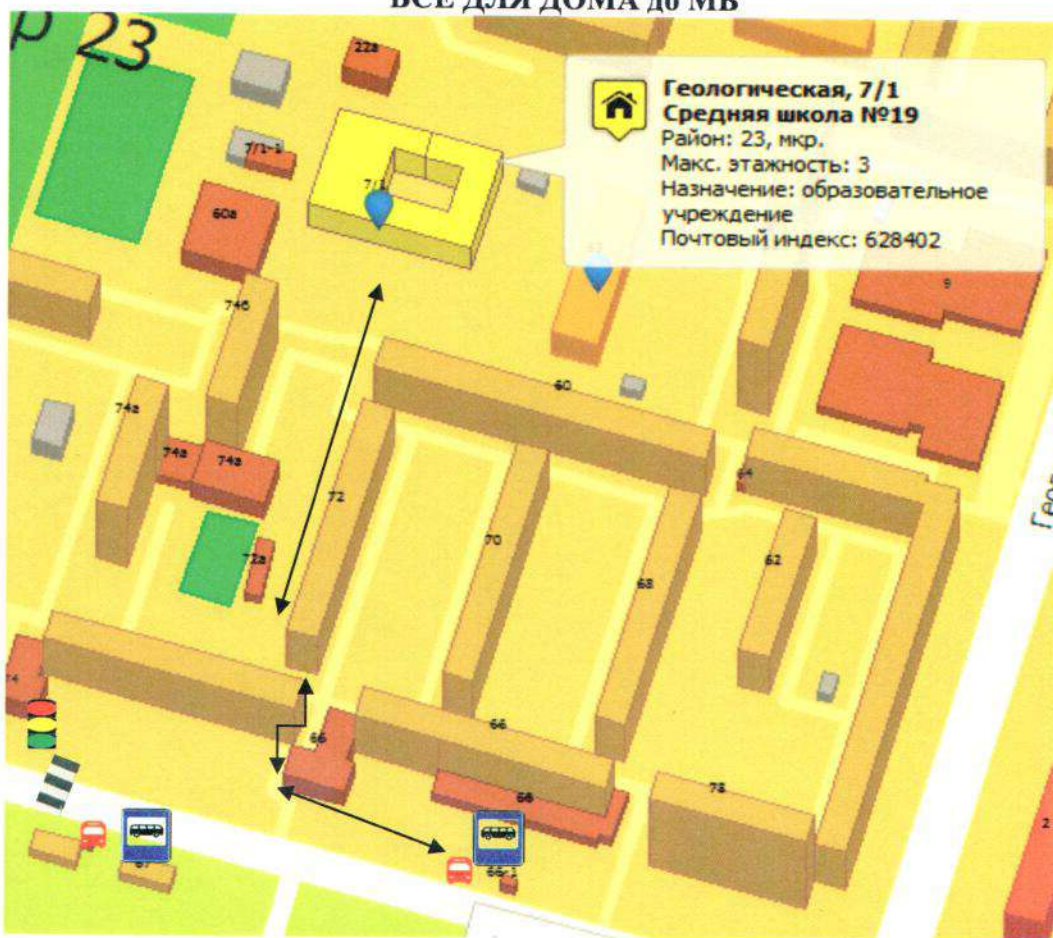


Путь движения по территории МБОУ СОШ 19



-  путь движения МГН
-  граница территории МБОУ СОШ 19
-  основной вход в здание

Путь движения к объекту (от остановки транспорта)
ВСЁ ДЛЯ ДОМА до МБ



↔ Путь движения МГН



Пешеходный переход



светофор



Остановка



Отсутствует понижение бордюрного камня



Отсутствуют тактильные направляющие